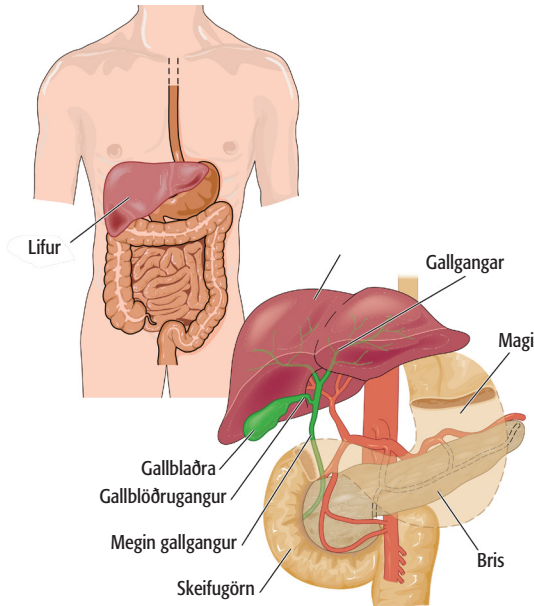


Belgæxli í brisi

mat og greining



Mynd. Bris og staðsetning þess í líkamanum.

Brisið er líffæri sem liggur aftast í kviðarholi bak við skínu (e. retroperitoneum), sjá mynd. Brisíð framleiðir ensím, sem hjálpa til við að melta og nýta fæðuna og einnig hormón svo sem insúlín.

Svokölluð belgæxli eða belgkirtlæxli (e. pancreatic cystic neoplasm) koma fram sem vökvafylltar blöðrur í brisi. Oftast eru þau góðkynja en þar sem sum geta verið forstígr krabbameins, þ.e. síðar orðið að krabbameini, er mikilvægt að rannsaka þau nákvæmlega til að meta hvort þörf sé á skurðaðgerð. Líkur á að greinast með belgæxli aukast með aldri. Ekki er vitað hvers vegna belgæxli myndast í brisi. Í vissum tilvikum eru þau afleiðing af bráðri brisbólgu eða jafnvel orsök hennar.

Einkenni

Yfirleitt eru belgæxli einkennalaus og mörg greinast því af tilviljun, til dæmis þegar tölvu-sneiðmynd eða segulómun hefur verið gerð af kviðarholi. Góðkynja belgæxli geta þó gefið einkenni ef þau eru stór eða þrýsta á líffæri í kring.

Ef einkenni eru til staðar geta þau verið:

- Viðvarandi kviðverkir, sem geta leitt aftur í bak
- Ógleði og uppköst
- Þyngdartap
- Sedduþilfinning sem kemur fljótlega eftir að byrjað er að borða

Rannsóknir og meðferð

Sérhæfðar rannsóknir eru notaðar til að fá upplýsingar um hvort frumubreytingar eru komnar en þær geta gefið vísbendingu um krabbamein eða að það geti komið fram síðar. Í sumum tilvikum er nóg að gera sérhæfða segulómun en stundum þarf að framkvæma ómspeglun (e. endoscopic ultrasound - EUS) til að meta þörf á að taka sýni úr æxlinu til frekari greiningar. Með sýnatöku er hægt að finna krabbameinsfrumur eða alvarlegar frumubreytingar. Einnig er hægt að mæla sértæk efni í vökvanum, svokallaða æxlisvísa sem einnig hjálpa til við greiningu og ákvörðun um hvort þörf er á frekara eftirliti eða skurðaðgerð.

Ef gera á ómspeglun sendir starfsfólk speglunardeildar fræðslufni um rannsóknina, undirbúning og eftirlit. Í sumum tilvikum þarf að fjarlægja mein með skurðaðgerð en það fer eftir eðli og stærð meins. Metin er þörf á eftirliti hjá lækni.

Niðurstaða úr rannsókn

Læknir veitir upplýsingar um niðurstöðu rannsóknar í endurkomutíma á göngudeild meltingar 10E eða með símtali. Bókaður er tími fyrir útskrift og veittar upplýsingar um hvort sýni var tekið í rannsókninni.

Símanúmer

- Speglunardeild 11D er opin virka daga kl. 08:00-16:00, sími 543 6150.
- Göngudeild meltingar 10E, er opin virka daga kl. 08:00-16:00, sími 543 2200.

Sjúklingum og aðstandendum er velkomið að hringja á deildina ef spurningar vakna.